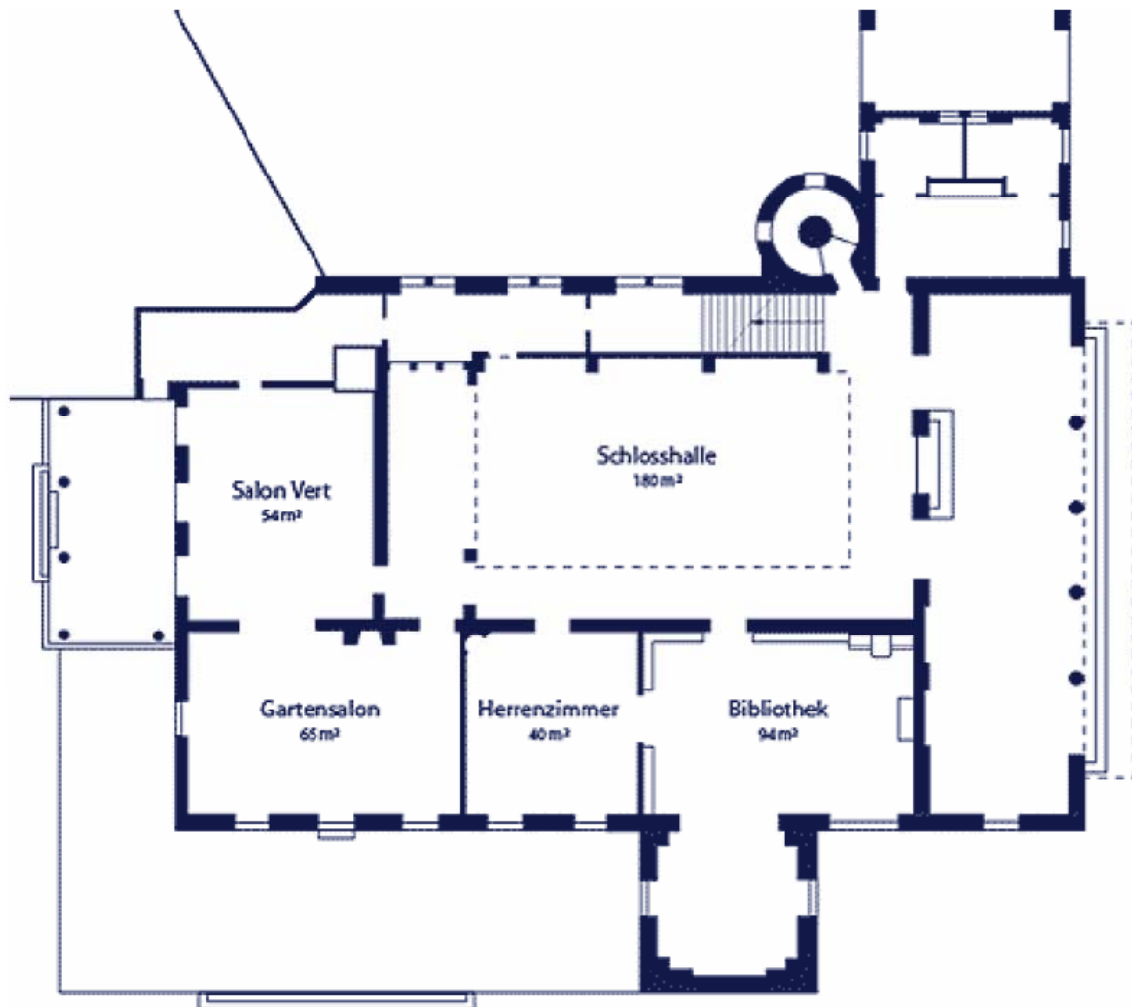
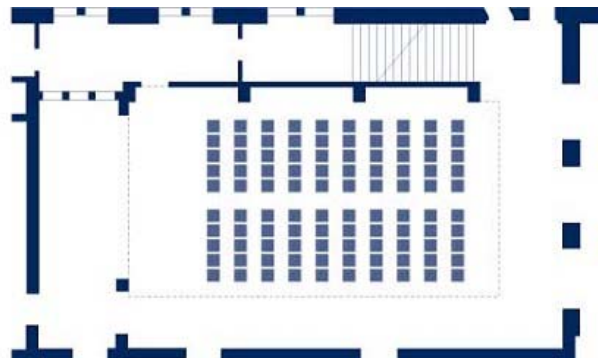


Schloss Au – Das Raumangebot im Erdgeschoss



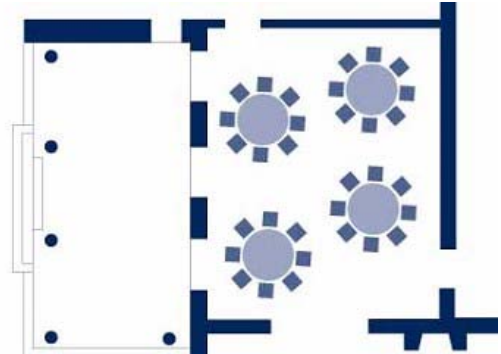
Die Schlosshalle



180 m²

Grosse Halle mit beeindruckendem Marmorboden, Galerie, grossem Kamin und hervorragender Akustik. Max. 140 Plätze bei Vortrags-/Konzertbestuhlung

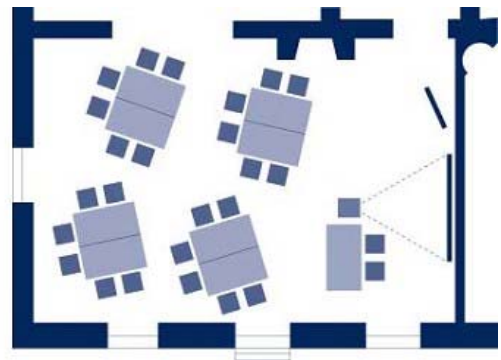
Der Salon Vert



54 m²

Sitzungssalon mit ovalem, 5m langem Tisch für 18 Personen Für festliche Anlässe 4 runde Tische für je 8 Personen

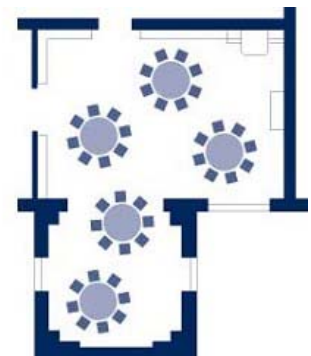
Die Gartenhalle



65 m²

Repräsentativer Plenumsraum im Empire-Stil mit bis zu 30 Arbeitsplätzen Grosse Veranda zum See

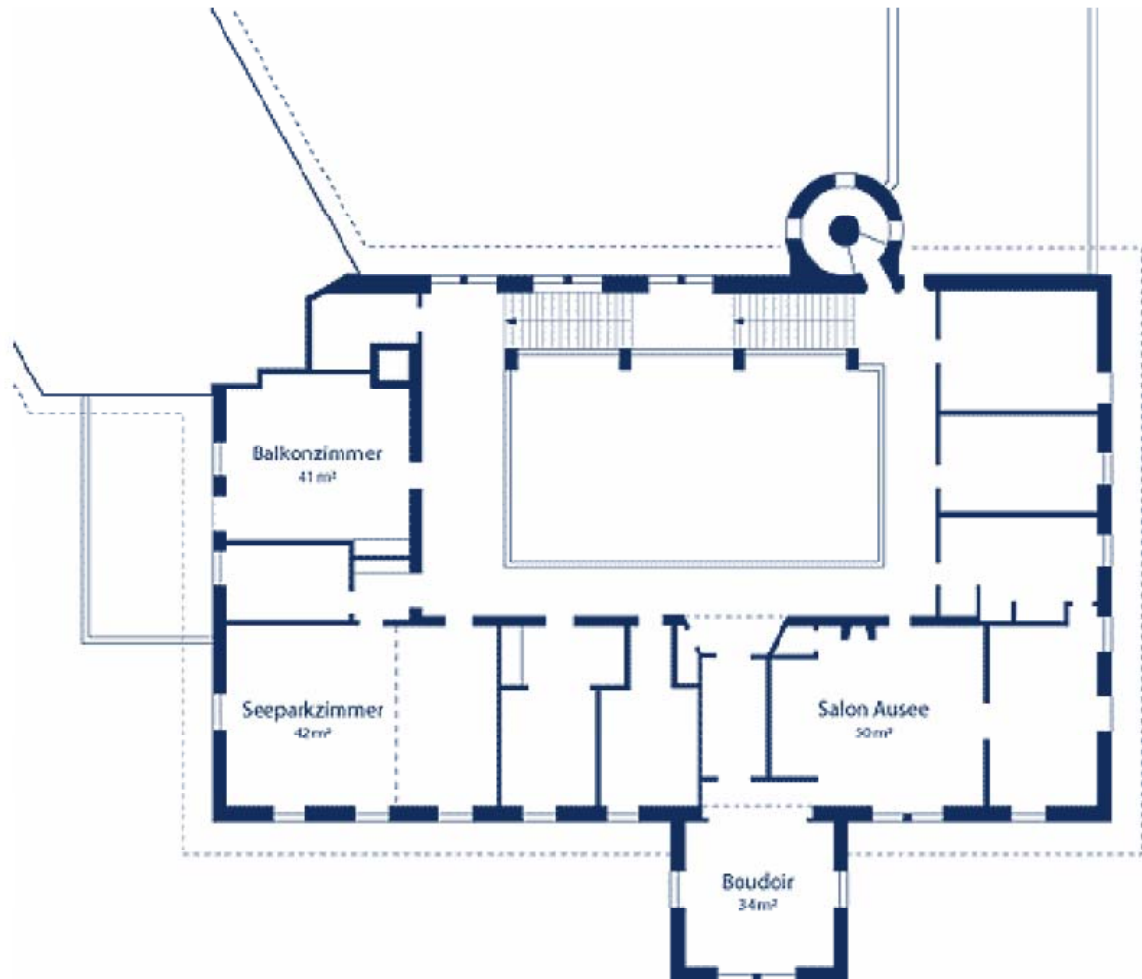
Die Bibliothek



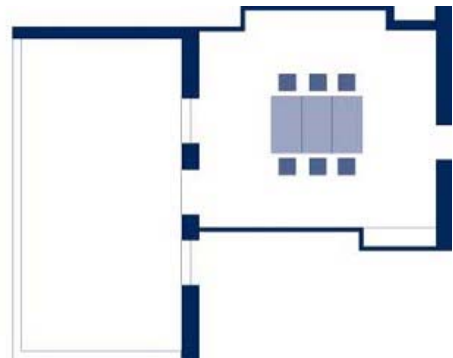
94 m²

Die ehemalige klassizistische Bibliothek wird vorwiegend für die Verpflegung der Gäste benützt.

Schloss Au – Das Raumangebot im Obergeschoss

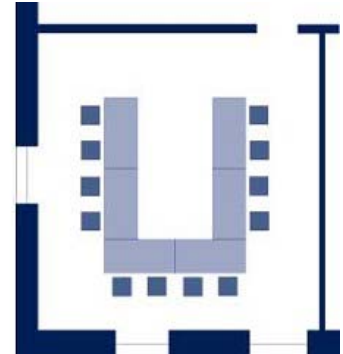


Das Balkonzimmer



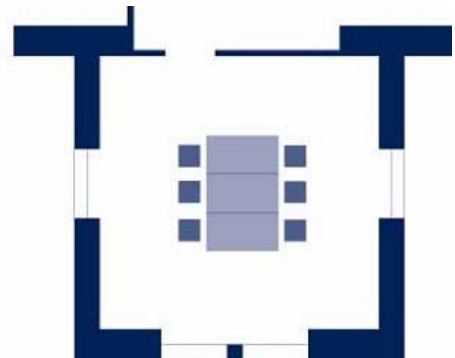
41 m²
Gediegener Arbeitsraum für 16 Personen Grosser Balkon zum See

Das Seeparkzimmer



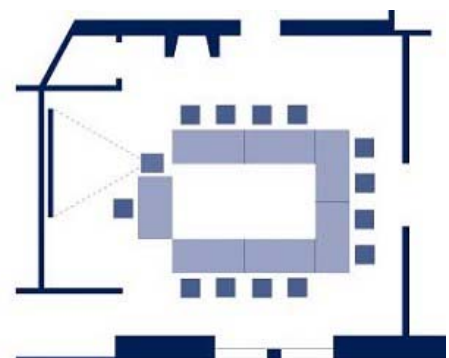
42 m²
 Herrlich gelegenes Eckzimmer zum See mit bis zu 25 Arbeitsplätzen

Das Boudoir



34m²
 Barockes Turmzimmer mit herrlicher Aussicht über den Zürichsee Für Rundgespräche bis max. 12 Personen

Der Salon Ausee



50 m²
 Grosser Arbeitsraum für 20 Personen mit direktem Zugang zum Boudoir

Schloss Au – Das Raumangebot im Dachgeschoss

Das Dachzimmer



54 m²
Gemütlicher Dachraum für max. 25 Personen

Das Turmzimmer

34 m²
Arbeitsraum für Gruppen bis max. 12 Personen

Infrastruktur

Sie finden bei uns eine gelungene Verbindung von moderner Infrastruktur und romantischer Ambience. Das denkmalgeschützte Haus bietet für Ihre Veranstaltung bis unter das Dach die verschiedensten Räumlichkeiten.



Alle Seminarräume sind ausgerüstet mit:

- Flipchart
- Hellraumprojektor
- Projektionswand
- Moderationsmaterialien

Beamer, Visualizer, Pinnwände, Audio- und Videoanlagen, Internetzugang (WLAN) stellen wir Ihnen auf Wunsch bereit. Im Sekretariat steht ein Kopiergerät, Fax und Telefon. Wir beraten Sie gerne bei der Raumauswahl.